

申込用紙

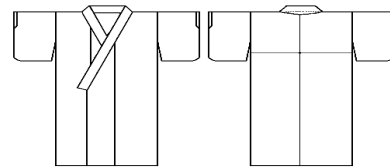
この度は、株式会社美術しみぬき家紋高瀬をご利用頂きまして、誠にありがとうございます。
この申込用紙は、品物の混乱を避けるためにご記入いただくものです。記入する内容が分からない箇所がございましたら、空欄で結構です。品物が到着し次第、こちらよりご連絡させていただきます。

必須記入項目（ご依頼品が複数ある場合は、1枚目のみのご記入で結構です）	
ふりがな	
氏名	
住所	※ご依頼品が複数ある場合は、1枚目のみのご記入で結構です。 〒 都道 市区 府県 郡町
TEL	※ご依頼品が複数ある場合は、1枚目のみのご記入で結構です。
メールアドレス	※ご依頼品が複数ある場合は、1枚目のみのご記入で結構です。 @
ご紹介者	
クーポンコード	※当店発行のクーポンをお持ちの場合は、クーポンコードをご記入ください。

ご依頼内容記入欄

品物の種類	振袖 黒留 色留 袷の着物 単衣の着物 夏物着物 羽織 コート 振袖長襦袢 振袖以外の長襦袢 帯 お子様の着物（着物 長襦袢 被布 羽織 袴 角帯） 反物 仮エバ仕立ての着物 その他（ ）
-------	--

お手入れや加工内容 ※しみや汚れなど、お気付きの点がございましたら、ご記入ください。



※お客様の着物で、肩揚げ・腰揚げをご依頼のお客様へ

身丈、衿をご記入ください。

単位（尺寸分・cm）

身丈		衿	
----	--	---	--

どのようにしてお召しになりますか？ 被布を着用します。 袴を付けます。 帯を締めます。

※お客様の体格と着物の柄の兼ね合いから、「柄が隠れる」、「紋が隠れる」ケースもございます。
可能な限り対応いたしますが、ご理解の上、ご依頼ください。

※紋をご依頼のお客様へ

紋の見本となる写真等があれば、添付して下さい。

縫紋の場合で、糸色や縫い方に指定がある場合は、ご記入ください。

（例：地色より薄めで。上品に。等）

※洗い張りやトキゆのし（型けし）をご依頼で、仕立てもご希望のお客様へ

仕立ての寸法は、どの様になさいますか？ 寸法見本（仕立て上がり品）があるので一緒に送ります。

■寸法表

指定寸法があるので寸法表に記入します。

身丈・着丈		前巾	
衿		後巾	
袖巾		つま下	
袖丈		くり越し	
袖付		襦袢丈	
		コート丈	

納品までに、通常ですと2カ月半～3カ月お待ち頂いております。
お召しになる予定がございましたら、ご希望納期を明記して下さい。

ご希望納期： 年 月 日

配達希望時間帯 ※納品時は宅配便にてお届け致します。配達希望時間帯がある場合は、必ずご記入ください。

午前中 12～14時 14～16時 16～18時 18～20時 20～21時 希望しない

<ご依頼前に必ずお読みください>

- ・お預かりした品物の生地が弱っているなど何らかの事情で**お手入れや加工が出来なかった場合は、着払いでの返品**となる場合がございます。
- ・一点一点品物の状態を見ながら大切にお手入れ・加工をさせていただきますが、しみや汚れのついた品物は新品同様の状態とはなりません。

【発送先】家紋高瀬（←名称はこの部分だけで届きます。）
〒811-1361 福岡県福岡市南区西長住2丁目26-28
電話番号：092-512-1405



着物お手入れ専門店
美術しみぬき 家紋高瀬

URL：http://www.shiminukitakase.com

e-mail：info@shiminukitakase.com